

# Gelbo Flex Tester mit Partikel-Zähler

Modell: G0005

**IDM**<sup>®</sup>  
instruments

Der Gelbo Flex Tester mit Partikel-Zähler misst die Menge der losen Fasern (Fussel) von nichtgewebtem Material unter Verdrehungen in einer Zeit von 30 Sekunden. Es ist wichtig, dass nichtgewebte Textilien eine geringe Tendenz zum Fusseln haben.

Der IDM Gelbo Flex Tester mit Partikel-Zähler ist ein schnelles und genaues Gerät zur Bestimmung der Neigung zum Fusseln bei nichtgewebten Materialien.



Dieser Test kann auch bei anderen Materialien, wie Gewebe, angewendet werden.

Das Probestück wird wiederholenden Verdrehungen und Kompressionsdurchläufen ausgesetzt. Die Luft wird der Testkammer entzogen und die Partikel im Luftstrom werden gezählt und mit dem Laser-Partikelzähler klassifiziert.

Der **Gelbo Flex Tester mit Partikel-Zähler** besteht aus zwei Spanndornen mit 82,8 mm Durchmesser. Einer ist fixiert und der andere ist an einem bewegbaren Arm befestigt, um den Biegevorgang durchzuführen. Die bewegbare Spanndorn dreht und presst das Probestück zusammen bei 60 Durchläufen/Minute bei 180° über 120 mm Hub.

Die **Arbeitskammer** mit einer Größe von 300 x 300 x 300 mm hat abnehmbare Panels für die einfache Reinigung, eine eingebaute isokinetische Einlasssonde (Luftkollektor) und HEPA Filter, um den eindringenden Staub und Fussel zu reduzieren.

Der **Partikel-Zähler** zählt und sortiert die Partikel in Echtzeit mit Relevanz der Größe von 0,3 bis 25,0 µm oder 0,5 bis 25,0 µm. Der Zähler überwacht zeitgleich 6 Umgebungssensoren wie Temperatur, Feuchtigkeit, Luftgeschwindigkeit oder unterschiedlichen Druck. Diese werden aufgezeichnet, während die Partikel gemessen werden. Es hat einen Durchflussbereich von 2 CFM (28,3 LPM) und kann bis zu 3.000 Datensätzen einschließlich Partikeln und Umweltdaten, plus Ortszeit, etc. abspeichern. Ebenfalls können Berichte mit dem internen Thermodrucker ausgedruckt werden.

## Kenndaten

- Gelbo Flex Tester
- Arbeitskammer und Luftkollektor
- Edelstahl mit Schneideschablone: 285 x 220 mm
- Probenbefestigung
- Isokinetische Probe (Luftkollektor)
- 6 Sensormonitoren
- Partikel-Zähler: optionale Größen erhältlich
  - 0,3 bis 25,0 µm
  - 0,5 bis 25,0 µm



**\*Beispiel\***

Probestück wird getestet

## Spezifikationen

	<b>Gelbo Flex Tester</b> <i>Haupteinheit</i>
<b>Spanndorn x 2</b>	82,8 mm Ø
<b>Durchläufe/Min</b>	60
<b>Umdrehung</b>	180°
<b>Hub</b>	120 mm
<b>Arbeitskammer</b>	300 mm x 300 mm x 300 mm
<b>Durchflussbereich</b>	1 CFM (28,3 LPM)
<b>Speicher</b>	Bis zu 3.000 Datensätzen
<b>Energie</b>	220 / 240 VAC @ 50 HZ oder 110 VAC @ 60 HZ (Bitte bei Bestellung angeben.)
<b>Maßangaben</b>	H: 350 mm x W: 972,5 mm x T: 352 mm
<b>Gewicht</b>	44 kg



## Zusatz

- Partikel-Zähler
- LMS Express 7 Software
- Airstream® Horizontaler Durchflussschrank

## Normen

- ISO 9073-10
- inda IST 160.1
- DIN EN 13795-2
- YY/T 0506.4

➤ **Partikel-Zähler** (Bitte geben Sie bei der Bestellung den Größenbereich an.)

<b>3100+ C6</b>	Inda IST 160.1	0,1; 0,5; 1,0; 5,0; 10,0; 25,0 µm
<b>5100+ C6</b>	Inda IST 160.1	0,5; 1,0; 3,0; 5,0; 10,0; 25,0 µm
<b>3100+ C6</b>	ISO 9073-10	0,1; 0,5; 0,7; 1,0; 3,0; 5,0; 10,0; 25,0 µm
<b>5100+ C6</b>	ISO 9073-10	0,5; 1,0; 2,0; 3,0; 5,0; 7,0; 10,0; 25,0 µm

<b>Energie</b>	220 / 240 VAC @ 50 HZ oder 110 VAC @ 60 HZ (Bitte bei Bestellung angeben.)
<b>Maßangaben</b>	H: 258 mm x W: 203 mm x T: 253 mm
<b>Gewicht</b>	6 kg

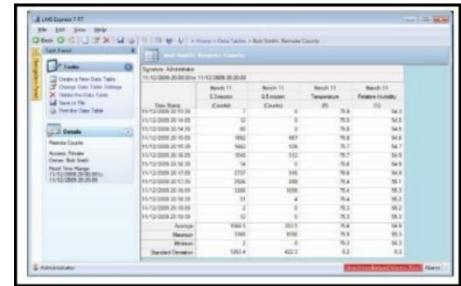


Partikel-Zähler

➤ **LMS Express 7 Software:**

Die LMS Express 7 Software ermöglicht Benutzern direkt Daten von Lighthouse instruments runterzuladen oder sichere Lighthouse Dateien von unterstützten Zählern zu importieren.

- Manueller Datendownload vom Tragbaren Lighthouse Partikel-Zähler per COM Anschluss und Netzwerkanschlüssen
- Exportiert Daten-Tabellen und Berichte an Excel (\*.XLS) oder CSV
- Exportiert Grafen von BMP, JPEG und mehr
- Einfache Umrechnung von Einheiten
- Lokalisierte Daten und Nummern
- Enthält Datenbank mit Archivierungsfunktion



Datentabellen ermöglichen Ihnen, Datenpunkte im Detail anzuschauen. Diese können ausgedruckt und an eine Microsoft Excel-Datei (\*.xls) oder Comma Separated Values-Datei (\*.csv) exportiert werden.

➤ **Airstream® Horizontaler Durchflussschrank**

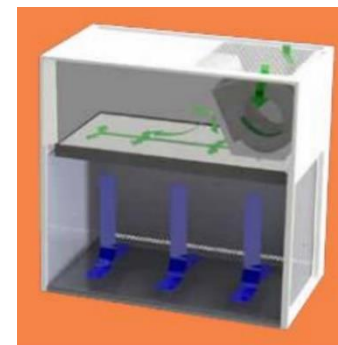
Die Raumluft wird von der oberen sauberen Bank durch einen Einweg-Vorfilter mit 85 % Abscheidung entnommen. Die Luft wird gleichmäßig über den ULPA Filter gepresst und gestaltet somit einen sauberen Luftstrom innerhalb des Arbeitsbereiches.

- Stabiler und selbstkompensierender Strom
- ULPA Filter (bis zur ISO-Klasse 3)



➤ **Luftstrom Diagramm**

- Die Luft wird gleichmäßig durch den ULPA/H14 Filter gepresst. Das Ergebnis ist ein Strom sauberer laminarer Luft in dem Arbeitsbereich der sauberen Bank. Das verdünnt und spült alle Luftschadstoffe aus dem Innenraum.
- Die Filter lassen Partikel, die größer als 0,3 µm sind, nicht durch.



■ Inflow Air  
■ ULPA-filtered air

## Anleitung zur Bestellung von zusätzlichen Durchflussschränken.

\*Bitte beachten Sie, dass das mit G0005 gelieferte Standardmodell LHG-5AG-F8(9) ist.

L	-			G			-		F	
1	2	3	4	5	6	7	8			

1.Platzhalter		2.Platzhalter		3.Platzhalter		4.Platzhalter	
Produktlinie		Durchfluss		Seitenwand		Weite	
Laminarer Durchfluss	L	Horizontal	H	Glas	G	152 cm	5
			V	Edelstahl	S	183 cm	6
						244 cm	8

5.Platzhalter		6.Platzhalter		7.Platzhalter		8.Platzhalter	
Innenhöhe		Kontrolle		Fenster		Elektro	
61 cm	A	Sentinel™ Gold	G	Fixiert	F	230 VAC, 50/60 Hz	8
76 cm	B					115 VAC, 50/60 Hz	9
91 cm	C						