

Stauchungstester-Zubehör

Produkt Code [RL-CT-1](#)

RYCOLAB

Verwendung des Halters:

Zum Messen verschiedener Zwecke mit dem Probenhalter des Stauchungstesters für verschiedene Stauchungstests.

Geltende Normen:

ECT Holder RCT Holder

CCT Holder PAT Holder

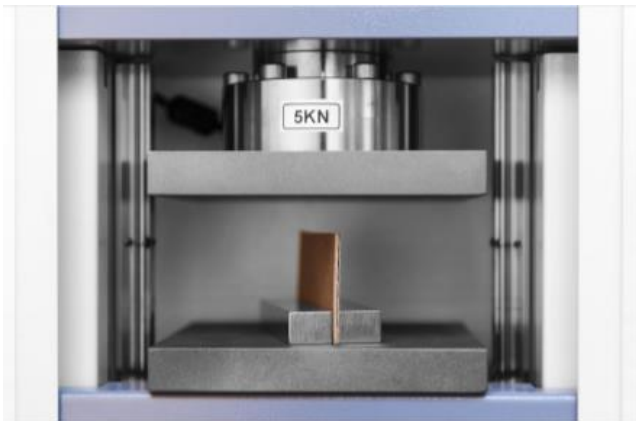


Abb.1: Edge Crush Test (ECT)



Abb.2: Concora Crush Test (CCT)

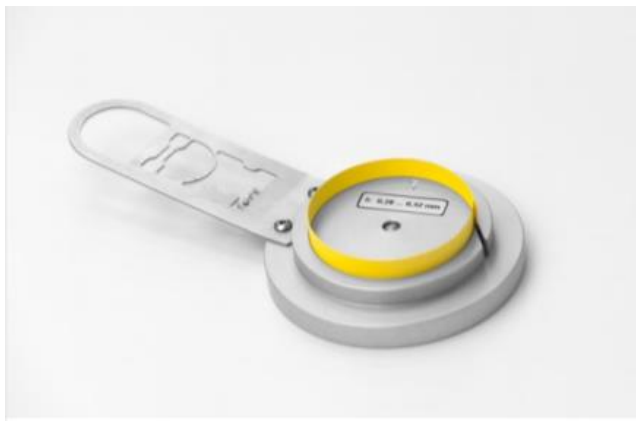


Abb.3: Ring Crush Test (RCT)



Abb.4: Pin Adhesive Test (PAT)